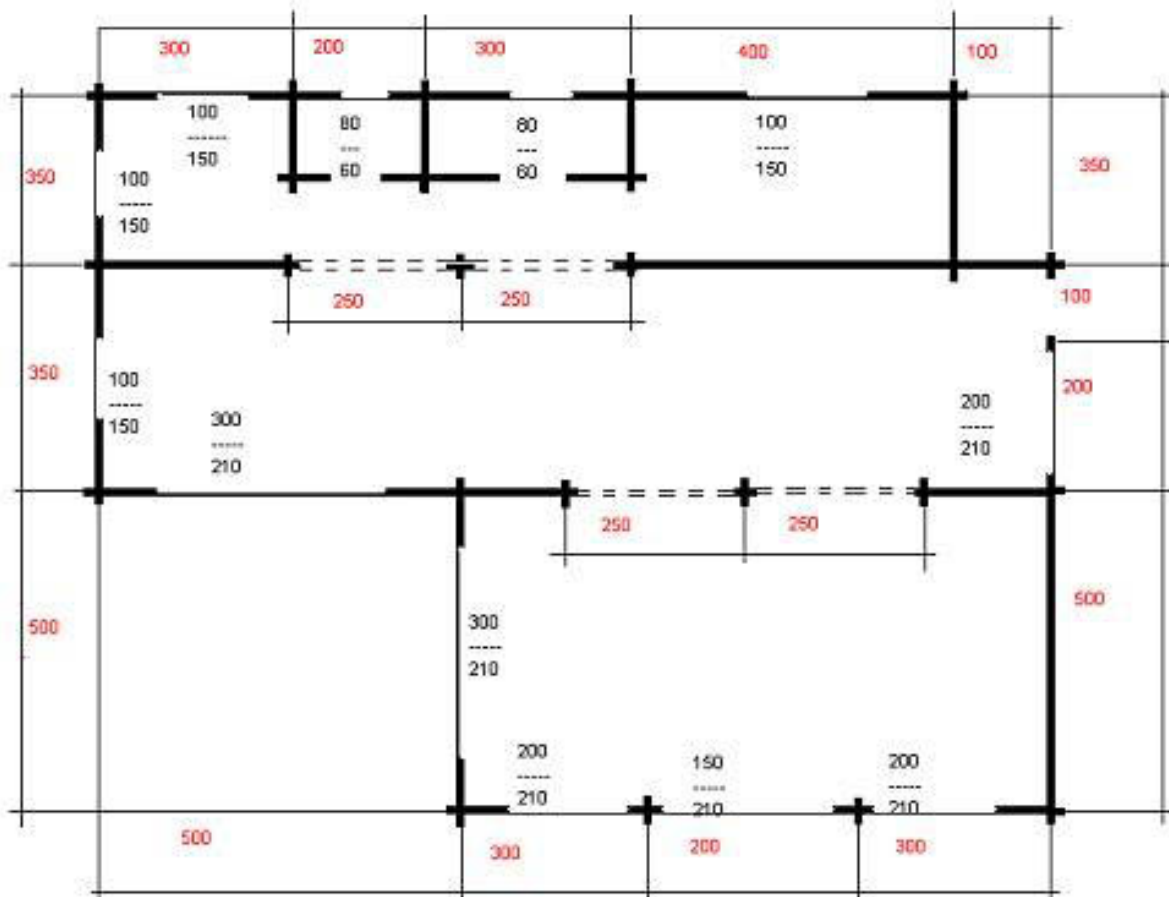
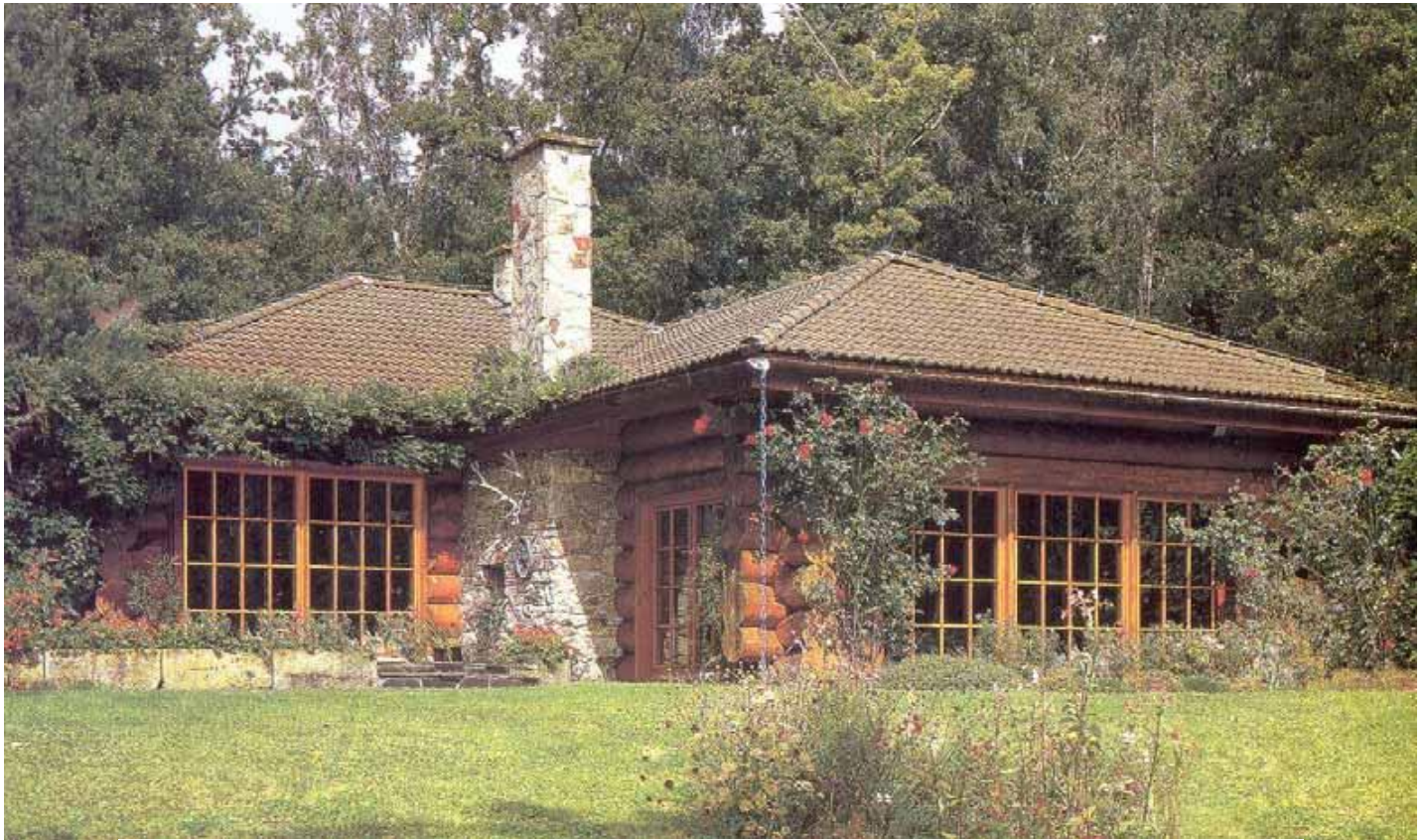


Domy z bali okr gnych- wi cej ofert na stronie:  
[www.domyzballi.baza-firm.com](http://www.domyzballi.baza-firm.com)



## Jedno pi tro u ytkowe – 134,0m<sup>2</sup>

Powierzchnia u ytkowa, domu z bali okr głych, na parterze – 134,0m<sup>2</sup>

Salon – 37,5m<sup>2</sup>

Sypialnia – 10,0m<sup>2</sup>, 12,5m<sup>2</sup>

łazienka – 5,5m<sup>2</sup>

Kuchnia z jadalni – 31,0m<sup>2</sup>

Garderoba – 8,0m<sup>2</sup>

### STAN SUROWY ZAMKNI TY DOMU:

W skład wyceny wchodzi :

\* ciany zewn trzne i wewn trzne z bali okr głych (20cm)

\*strop(konstrukcja)

\*odeskowany dach

\*podłoga

\*okna (11 sztuk-sosnowe)

\*drzwi (1 sztuka-zewn trzne sosnowe)

\*ocieplenie podłogowe i dachowe (wata mineralna)

\*komin (cztero komorowy)

\*pokrycie dachowe (BLACHODACHÓWKA) z orynowaniem

### Kwota wyceny DOMU Z BALI:

|   |              |
|---|--------------|
| *dom  | 146375,00 zł |
| *ocieplenie podłogowe, dachowe i podbitka     | 20030,00zł   |
| *komin  | 6000,00zł    |
| *pokrycie dachowe BLACHODACHÓWKA i orynowanie | 23340,00zł   |
| *monta (nale y doliczy 22% VAT-u)             | 19574,00zł   |

Ł czna kwota wyceny domku: 215319,00zł

### STAN SUROWY ZAMKNI TY DOMU:

W skład wyceny wchodzi :

\* ciany zewn trzne i wewn trzne z bali okr głych (20cm)

\*strop(konstrukcja)

\*odeskowany dach

\*podłoga

\*okna (11 sztuk-sosnowe)

\*drzwi (1 sztuka-zewn trzne sosnowe)

\*ocieplenie podłogowe i dachowe (wata mineralna)

\*komin (cztero komorowy)

\*pokrycie dachowe (KARPIÓWKA) z orynowaniem

### Kwota wyceny DOMU:

|   |             |
|---|-------------|
| *dom z bali okr głych                     | 146375,00zł |
| *ocieplenie podłogowe, dachowe i podbitka | 20030,00zł  |
| *komin                                    | 6000,00zł   |
| *pokrycie dachowe KARPIÓWK i orynowanie   | 27150,00zł  |
| *monta (nale y doliczy 22% VAT-u)         | 19955,00zł  |

Ł czna kwota wyceny domku: 219510,00zł

## **STAN SUROWY ZAMKNI TY DOMU:**

**W skład wyceny wchodzi :**

- \* ciany zewn trzne i wewn trzne z bali okr głych (20cm)
- \* strop(konstrukcja)
- \* odeskowany dach
- \* podłoga
- \* okna (11 sztuk-sosnowe)
- \* drzwi (1 sztuka-zewn trzne sosnowe)
- \* ocieplenie podłogowe i dachowe (wata mineralna)
- \* komin (cztero komorowy)
- \* pokrycie dachowe (GONT BITUMICZNY) z orynowaniem

### **Kwota wyceny DOMU:**

|   |             |
|---|-------------|
| *dom z bali okr głych                             | 146375,00zł |
| *ocieplenie podłogowe, dachowe i podbitka         | 20030,00zł  |
| *komin  | 6000,00zł   |
| *pokrycie dachowe GONTEM BITUMICZNYM i orynowanie | 19750,00zł  |
| *monta (nale y doliczy 22% VAT-u)                 | 19215,00zł  |

**Ł czna kwota wyceny domku: 211370,00zł**

**Podane wyceny zawieraj VAT 7%, transport domu na terenie Dolnego I ska i monta .**