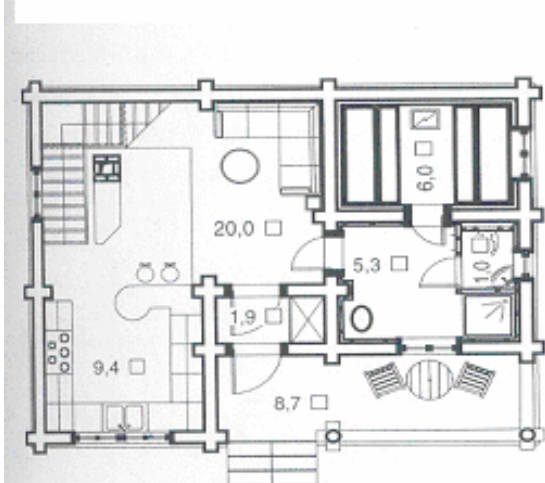


Dom z drewna- więcej ofert na stronie:

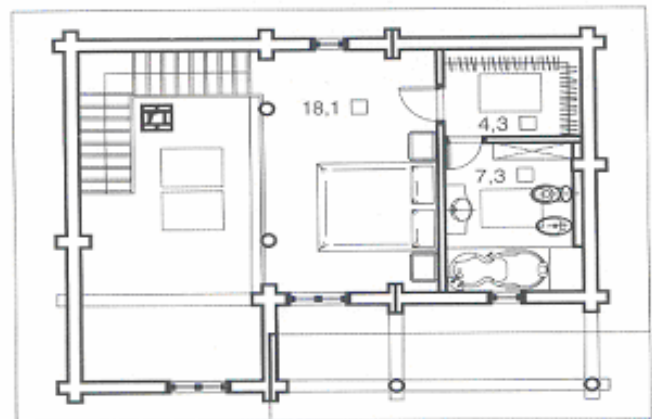
[www.domyzbali.baza-firm.com](http://www.domyzbali.baza-firm.com)



PARTER



PODDASZE



### Dwa piętra użytkowe – 82,1m<sup>2</sup>

Pow. użytkowa domu na parterze – 52,5m<sup>2</sup> Pow. użytkowa domu na poddaszu – 29,7m<sup>2</sup>

Salon – 20,0m<sup>2</sup> Sypialnia – 18,1m<sup>2</sup>

Przedśionek – 1,9m<sup>2</sup> Garderoba – 4,3m<sup>2</sup>

Kuchnia – 9,4m<sup>2</sup> łazienka – 7,3m<sup>2</sup>

Taras – 8,7m<sup>2</sup>

Pomieszczenie gospodarcze – 6,0m<sup>2</sup>

Toaleta – 1,0m<sup>2</sup>

łazienka – 5,3m<sup>2</sup>

Dom z drewna, parterowy z poddaszem użytkowym o powierzchni **82,1m<sup>2</sup>** dane:

### DOM STAN SUROWY OTWARTY:

\*Ściany zewnętrzne i wewnętrzne z bali drewnianych (20cm)

\*strop(konstrukcja)

\*odeszkowany dach

\*podłoga

\*sufit

## DOM- STAN SUROWY ZAMKNIĘTY:

- \*Ściany zewnętrzne i wewnętrzne z bali drewnianych (20cm)
- \*strop(konstrukcja)
- \*odeskowany dach
- \*podłoga
- \*sufit
- \*okna (9 sztuki sosnowe)
- \*drzwi wejściowe (1 sztuki sosnowe)
- \*elementy zewnętrzne (schody, balustrady)

## DOM Z DREWNA POD KLUCZ:

- \*Ściany zewnętrzne i wewnętrzne z bali drewnianych (20cm)
- \*strop(konstrukcja)
- \*odeskowany dach
- \*podłoga
- \*sufit
- \*okna (9 sztuki sosnowe)
- \*drzwi wejściowe (1 sztuki sosnowe)
- \*elementy zewnętrzne (schody, balustrady)
- \*instalacja wodno-kanalizacyjna wewnątrz budynku
- \*instalacja elektryczna wewnątrz budynku

## DOM Z DREWNA- GOTOWY W CAŁOŚCI:

- \*Ściany zewnętrzne i wewnętrzne z bali drewnianych (20cm)
- \*strop(konstrukcja)
- \*odeskowany dach
- \*podłoga
- \*sufit
- \*okna (9 sztuki sosnowe)
- \*drzwi wejściowe (1 sztuki sosnowe)
- \*elementy zewnętrzne (schody, balustrady)
- \*instalacja wodno-kanalizacyjna wewnątrz budynku
- \*instalacja elektryczna wewnątrz budynku
- \*ocieplenie podłogowe i dachowe
- \*pokrycie dachowe (gont dachowy)
- \*fundamenty
- \*komin (4 komorowy)

Skuteczna reklama w polskich produktach i usługach w internecie w języku niemieckim:

[www.polen-beratung.com](http://www.polen-beratung.com)