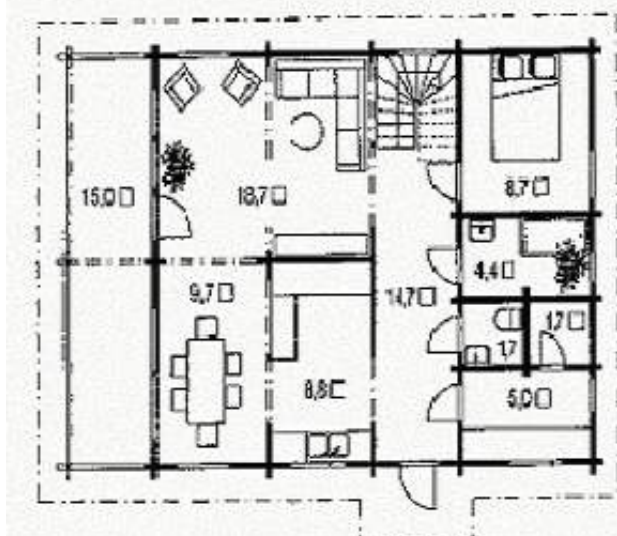


Dom z bali okrągłych, drewnianych- więcej ofert na:

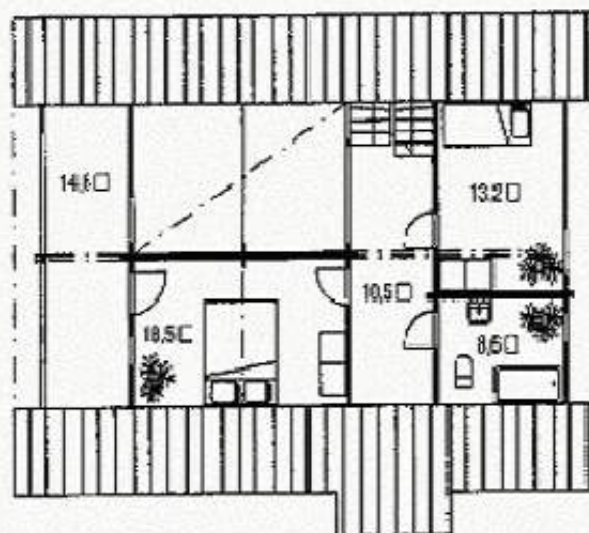
www.domyzbali.baza-firm.com



PARTER



PODDASZE



Dwa piętra użytkowe – 124,6m²

Pow. użytkowa na parterze – 73,4m² Pow. użytkowa na poddaszu – 51,2m²

Salon – 18,7m² Hol – 10,5m²

łazienka – 4,4m² Sypialnia – 18,5m², 13,2m²

Kuchnia – 8,8m² łazienka – 8,6m²

Jadalnia – 9,7m² Balkon – 14,6m²

Hol – 14,7m²

Garderoba – 5,0m²

Pomieszczenie gospodarcze – 1,7m²

Toaleta – 1,7m²

Taras – 15,0m²

łazienka – 3,6m²

Sypialnia – 8,7m²

DOM GOTOWY W CAŁOŚCI:

- *ściany zewnętrzne i wewnętrzne z bali drewnianych (20cm)
- *strop(konstrukcja)
- *odeskowany dach
- *podłoga
- *sufit
- *okna (14 sztuk sosnowe)
- *drzwi zewnętrzne i wewnętrzne (12 sztuk sosnowe)
- *elementy zewnętrzne (schody, balustrady)
- *instalacja wodno -kanalizacyjna wewnątrz budynku
- *instalacja elektryczna wewnątrz budynku
- *ocieplenie podłogowe i dach owe
- *pokrycie dachowe (blachodachówka i orynnowanie)
- *fundamenty
- *komin (4 komorowy)

Skuteczna reklama polskich produktów i usług
w internecie na Niemcy, Austrię i Szwajcarię

www.polen-beratung.com