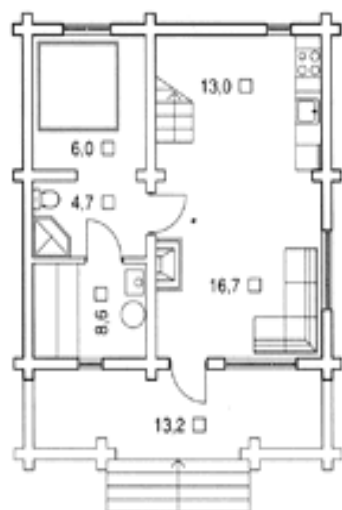


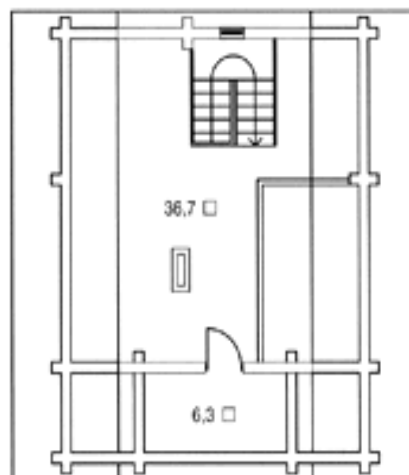
Domy z bali drewnianych- wi cej ofert na stronie:
www.domyzbali.baza-firm.com



PARTER



PIETRO



Dwa pi tra u ytkowe – 105,3m²

Pow. u ytkowa na parterze – 62,2m²

Salon – 16,7m²

Kuchnia – 13,0m²

Toaleta – 4,7m²

Łazienka – 6,0m²

Garderoba – 8,6m²

Taras – 13,2m²

Pow. u ytkowa na poddaszu – 36,7m²

Balkon – 6,3m²

Dom nr 51 parterowy z poddaszem u ytkowym o powierzchni **105,3m²** dane:

STAN SUROWY OTWARTY:

* ciany zewn trzne i wewn trzne z bali (20cm)

*strop(konstrukcja)

*odeskowany dach

Kwota wyceny „**DOMU 51**” z transportem na terenie Dolnego I ska:

*dom 129511,00 zł

*monta 14774,00 zł

Ł czna kwota wyceny domku: **144285,00 zł**

STAN SUROWY ZAMKNI TY:

* ciany zewn trzne i wewn trzne z bali (20cm)

*strop(konstrukcja)

*odeskowany dach

*podłoga

*sufit

*okna (6 sztuk sosnowe)

*drzwi wej ciowe (1 sztuki sosnowe)

*elementy zewn trzne (balustrady, balkony, tarasy)

Kwota wyceny „**DOMU 51**” z transportem na terenie Dolnego I ska:

*dom 140838,00 zł

*monta 16058,00 zł

Ł czna kwota wyceny domku: **156896,00 zł**

POD KLUCZ:

* ciany zewn trzne i wewn trzne z bali (20cm)

*strop(konstrukcja)

*odeskowany dach

*podłoga

*sufit

*okna (6 sztuk sosnowe)

*drzwi wej ciowe (1 sztuki sosnowe)

*elementy zewn trzne (schody, balustrady, balkony, tarasy)

- *instalacja wodno-kanalizacyjna wewn trz budynku
- *instalacja elektryczna wewn trz budynku
- *parapety

Kwota wyceny „DOMU 51” z transportem na terenie Dolnego I ska:

- *dom 191540,00 zł
- *monta 21839,00 zł

Ł czna kwota wyceny domku: **213379,00 zł**

GOTOWY W CAŁO CI:

- * ciany zewn trzne i wewn trzne z bali (20cm)
- *strop(konstrukcja)
- *odeskowany dach
- *podłoga
- *sufit
- *okna (6 sztuk sosnowe)
- *drzwi wej ciowe (1 sztuki sosnowe)
- *drzwi pokojowe (2 sztuki sosnowe)
- *elementy zewn trzne (schody, balustrady, tarasy, balkony)
- *instalacja wodno-kanalizacyjna wewn trz budynku
- *instalacja elektryczna wewn trz budynku
- *ocieplenie podłogowe i dachowe
- *pokrycie dachowe (blachodachówka + orynnowanie)
- *fundamenty
- *komin (4 komorowy)
- *parapety

Kwota wyceny „DOMU 51” z transportem na terenie Dolnego I ska:

- *dom 305370,00 zł
- *monta 37255,00 zł

Ł czna kwota wyceny domku: **364000,00 zł**

Podana cena zawiera VAT 7%, monta i transport na terenie Dolnego I ska.