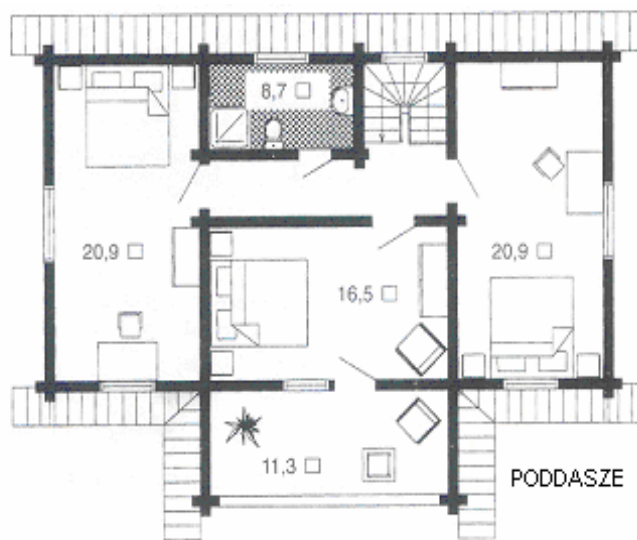
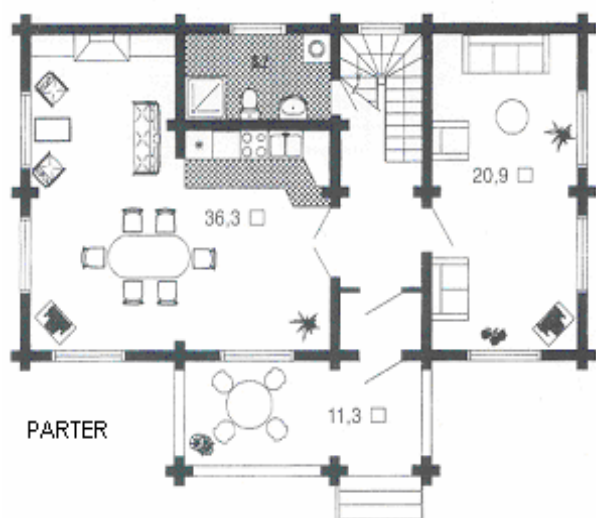


# Domy z bali drewnianych- wi cej ofert na stronie: [www.domyzballi.baza-firm.com](http://www.domyzballi.baza-firm.com)



## Dwa pi tra u ytkowe – 160m<sup>2</sup>

Pow. u ytkowa na parterze – 86,2m<sup>2</sup>  
Salon – 20,9m<sup>2</sup>  
Kuchnia z jadalni – 36,3m<sup>2</sup>  
Toaleta – 8,7m<sup>2</sup>  
Taras – 11,3m<sup>2</sup>

Pow. u ytkowa na poddaszu – 73,8m<sup>2</sup>  
Sypialnia – 20,9m<sup>2</sup>, 20,9m<sup>2</sup>, 16,5m<sup>2</sup>  
Balkon – 11,3m<sup>2</sup>  
Łazienka – 8,7m<sup>2</sup>

## **STAN SUROWY ZAMKNIĘTY:**

\* ciany zewn trzne i wewn trzne z bali (20cm)

\*strop(konstrukcja)

\*odeskowany dach

\*podłoga

\*sufit

\*okna (16 sztuk sosnowe)

\*drzwi wej ciowe (1 sztuki sosnowe)

\*elementy zewn trzne ( balustrady, tarasy)

**Kwota wyceny "DOMU 61" z transportem na terenie Dolnego I ska:**

\*dom z bali drewnianych **192000,00zł**

\*monta **20000,00zł**

**Ł czna kwota wyceny domku: 212000,00 zł**

**Podana wycena zawiera transport na terenie Dolnego I ska i VAT 7%.**

**Je li zdecyduj si Pa stwo na współpracy z nasza firma, prosimy o kontakt w celu omówienia dalszych szczegółów.**