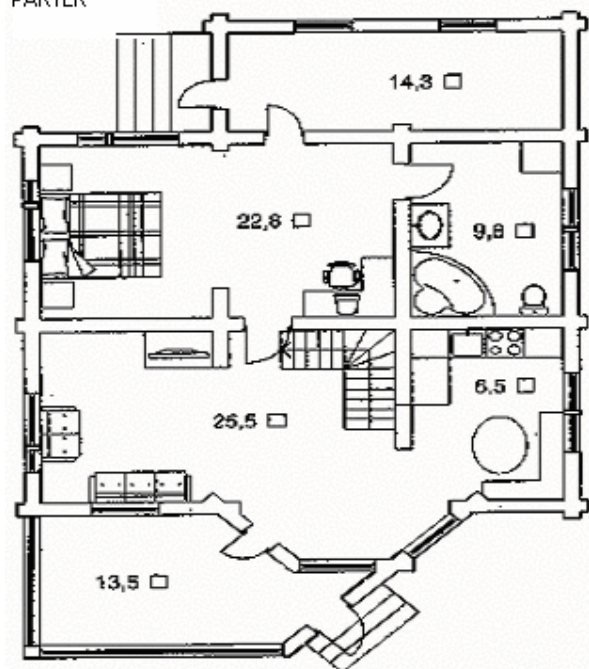


Domy z bali drewnianych- wi cej ofert na stronie:

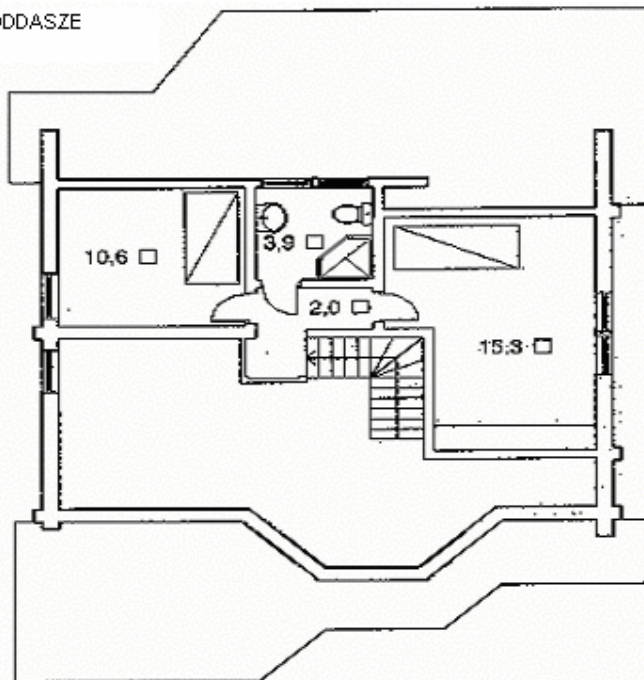
[www.domyzbali.baza-firm.com](http://www.domyzbali.baza-firm.com)



PARTER



PODDASZE



## Dwa pi tra u ytkowe – 124,2m<sup>2</sup>

**Pow. u ytkowa na parterze – 92,4m<sup>2</sup>**

**Salon – 25,5m<sup>2</sup>**

**Sypialnia – 22,8m<sup>2</sup>**

**Kuchnia – 6,5m<sup>2</sup>**

**Taras – 14,3m<sup>2</sup>, 13,5m<sup>2</sup>**

**Łazienka – 9,8m<sup>2</sup>**

**Pow. u ytkowa na poddaszu –31,8m<sup>2</sup>**

**Sypialnia – 15,3m<sup>2</sup>, 10,6m<sup>2</sup>**

**Łazienka – 3,9m<sup>2</sup>**

Dom nr 34 parterowy o powierzchni **124,2m<sup>2</sup>** dane:

### STAN SUROWY ZAMKNI TY:

- \* ciany zewn trzne i wewn trzne z bali (20cm)
- \*strop(konstrukcja)
- \*odeskowany dach
- \*podłoga
- \*sufit
- \*okna (13 sztuk sosnowe)
- \*drzwi wej ciowe (2 sztuki sosnowe)
- \*elementy zewn trzne (balustrady, tarasy, schody, balkony)

Kwota wyceny „**DOMU 34**” z transportem na terenie Dolnego I ska:

- \*dom 186051,00 zł
- \*monta 21213,00 zł

Ł czna kwota wyceny domku: **207264,00 zł**

### POD KLUCZ:

- \* ciany zewn trzne i wewn trzne z bali (20cm)
- \*strop(konstrukcja)
- \*odeskowany dach
- \*podłoga
- \*sufit
- \*okna (13 sztuk sosnowe)
- \*drzwi wej ciowe (2 sztuki sosnowe)
- \*elementy zewn trzne (balustrady, tarasy, schody, balkony)
- \*instalacja wodno-kanalizacyjna wewn trz budynku
- \*instalacja elektryczna wewn trz budynku
- \*parapety

Kwota wyceny „**DOMU 34**” z transportem na terenie Dolnego I ska:

- \*dom 252498,00 zł
- \*monta 28789,00 zł

Ł czna kwota wyceny domku: **281287,00 zł**

Podana cena zawiera VAT 7%, monta i transport na terenie Dolnego I ska.