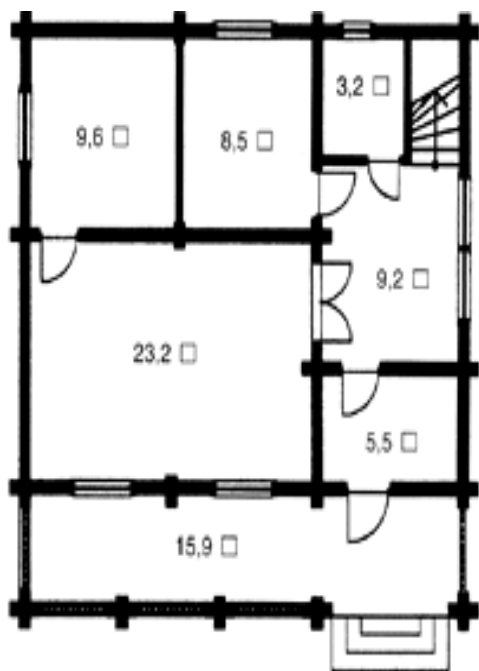
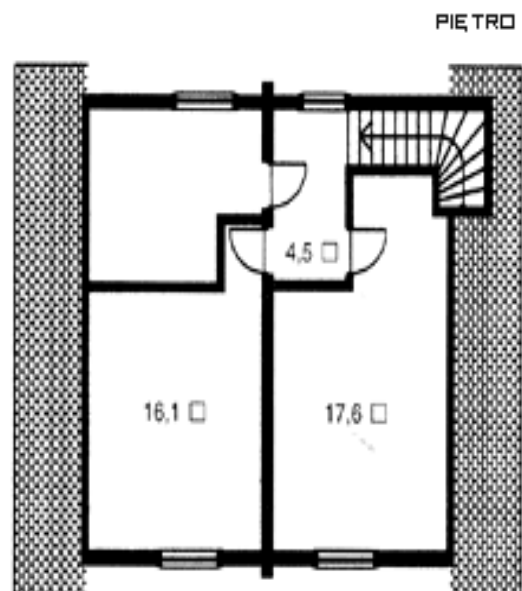


Domy drewniane- więcej ofert na stronie:
www.domyzbali.baza-firm.com



PARTER



PIĘTRO

Domy drewniane- Dwa piętra użytkowe – 122,9m²

Pow. użytkowa na parterze – 75,1m²

Salon – 23,2m²

Sypialnia – 9,6m²

Kuchnia – 8,5m²

Hol – 9,2m²

Toaleta – 3,2m²

Przedsiónek – 5,5m²

Taras – 15,9m²

Pow. użytkowa na poddaszu – 47,9m²

Sypialnia – 17,6m², 16,1m², 9,7m²

Hol – 4,5m²

Dom drewniany, parterowy z poddaszem użytkowym o powierzchni **122,9m²**:

*ściany zewnętrzne i wewnętrzne z bali drewnianych okrągłych(20cm)

*strop(konstrukcja)

*odeskowany dach

*podłoga

*sufit

*okna (4 sztuki sosnowe)

*drzwi wejściowe (1 sztuki sosnowe)

*elementy zewnętrzne (schody, balustrady)

*instalacja wodno-kanalizacyjna wewnątrz budynku

*instalacja elektryczna wewnątrz budynku

*ocieplenie podłogowe i dachowe

*pokrycie dachowe (gont dachowy)

*fundamenty

*komin (4 komorowy)

STAN SUROWY OTWARTY:

*ściany zewnętrzne i wewnętrzne z bali (20cm)

*strop(konstrukcja)

*odeskowany dach

*podłoga

*sufit

Kwota wyceny „**DOMU 88**” z transportem na terenie Dolnego Śląska:

*dom z bali 129853,00 zł

*montaż domu z bali 21000,00 zł

Łączna kwota wyceny domu drewnianego : **150853,00 zł**

STAN SUROWY ZAMKNIĘTY:

*ściany zewnętrzne i wewnętrzne z bali okrągłych (20cm)

*strop(konstrukcja)

*odeskowany dach

- *podłoga
- *sufit
- *okna (9 sztuki sosnowe)
- *drzwi wejściowe (1 sztuki sosnowe)
- *elementy zewnętrzne (schody, balustrady)

Kwota wyceny „**DOMU DREWNIANEGO 88**” z transportem na terenie Dolnego Śląska:

*dom drewniany	158065,00 zł
*montaż domu drewnianego	21000,00 zł

Łączna kwota wyceny domu drewnianego: **179065,00 zł**

DOM DREWNIANY- POD KLUCZ:

- *ściany zewnętrzne i wewnętrzne z bali drewnianych (20cm)
- *strop(konstrukcja)
- *odeskowany dach
- *podłoga
- *sufit
- *okna (9 sztuki sosnowe)
- *drzwi wejściowe (1 sztuki sosnowe)
- *elementy zewnętrzne (schody, balustrady)
- *instalacja wodno-kanalizacyjna wewnątrz budynku
- *instalacja elektryczna wewnątrz budynku

Kwota wyceny „**DOMU 88**” z transportem na terenie Dolnego Śląska:

*dom drewniany	158065,00 zł
*dom drewniany- montaż	21000,00 zł
*instalacja elektryczna	8900,00 zł
*instalacja hydrauliczna	6830,00 zł

Łączna kwota wyceny domu: **194795,00 zł**

DOM- GOTOWY W CAŁOŚCI:

Kwota wyceny „**DOMU 88**” z transportem na terenie Dolnego Śląska:

*dom z bali	158065,00 zł
*dom z bali- montaż	21000,00 zł
*instalacja elektryczna	8900,00 zł
*instalacja hydrauliczna	6830,00 zł
*pokrycie dachowe	7000,00 zł
*ocieplenie	12240,00 zł
*fundament	12560,00 zł
*komin	4000,00 zł

Łączna kwota wyceny domku: **230595,00 zł**

Podana cena zawiera VAT 7%, transport, domu drewnianego, na terenie Dolnego Śląska i montaż.

Podane ceny za dodatkowe inwestycje są w przybliżeniu.