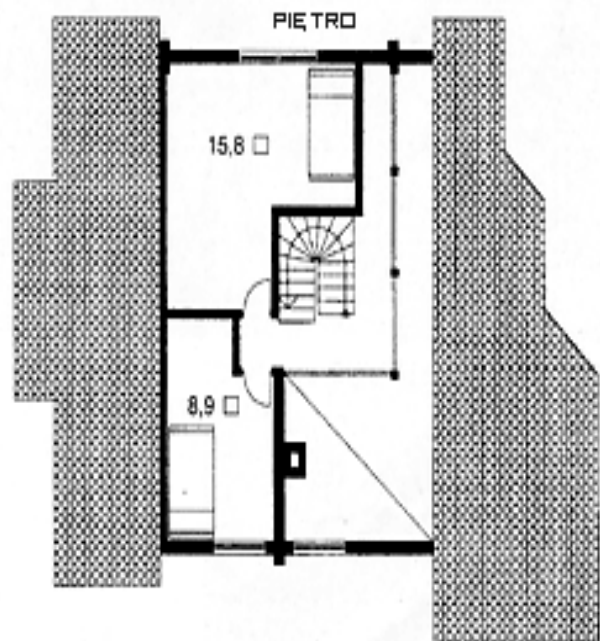
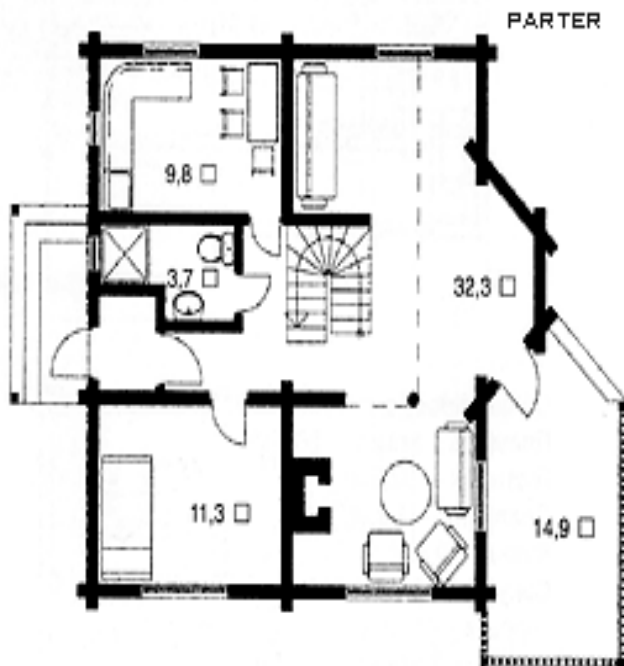


Domy z bali drewnianych- więcej ofert na stronie:
www.domyzballi.baza-firm.com



Domy z bali drewnianych- Dwa piętra użytkowe – 94,9m²

Pow. użytkowa na parterze – 58,2m²

Salon – 32,3m²

Sypialnia – 11,3m²

Kuchnia – 9,8m²

Toaleta – 3,7m²

Taras – 14,9m²

Pow. użytkowa na poddaszu – 36,7m²

Sypialnia – 15,8m², 8,9m²

Dom z bali drewnianych parterowy z poddaszem użytkowym o powierzchni 94,9m²:

*ściany zewnętrzne i wewnętrzne z bali drewnianych (20cm)

*strop(konstrukcja)

*odeskowany dach

*podłoga

*sufit

*okna (11 sztuki)

*drzwi wejściowe (1 sztuki)

*elementy zewnętrzne (schody, balustrady)

*instalacja wodno-kanalizacyjna wewnątrz budynku

*instalacja elektryczna wewnątrz budynku

*ocieplenie podłogowe i dachowe

*pokrycie dachowe (gont dachowy)

*fundamenty

*komin (4 komorowy)

STAN SUROWY OTWARTY:

*ściany zewnętrzne i wewnętrzne z bali (20cm)

*strop(konstrukcja)

*odeskowany dach

*podłoga

*sufit

Kwota wyceny „DOMU 89” z transportem na terenie Dolnego Śląska:

*dom z bali drewnianych

101088,00 zł

*dom z bali drewnianych- montaż

17000,00 zł

Łączna kwota wyceny domu z bali: 118088,00 zł

DOM Z BALI DREWNIANYCH- STAN SUROWY ZAMKNIĘTY:

*ściany zewnętrzne i wewnętrzne z bali (20cm)

*strop(konstrukcja)

*odeskowany dach

*podłoga

*sufit

- *okna (9 sztuki sosnowe)
- *drzwi wejściowe (1 sztuki sosnowe)
- *elementy zewnętrzne (schody, balustrady)

Kwota wyceny „DOMU 89” z transportem na terenie Dolnego Śląska:

- | | |
|---------------------------------|--------------|
| *dom z bali drewnianych | 130650,00 zł |
| *dom z bali drewnianych- montaż | 17000,00 zł |

Łączna kwota wyceny domu: 147650,00 zł

DOM- POD KLUCZ:

- *ściany zewnętrzne i wewnętrzne z bali okrągłych (20cm)
- *strop(konstrukcja)
- *odeskowany dach
- *podłoga
- *sufit
- *okna (9 sztuki sosnowe)
- *drzwi wejściowe (1 sztuki sosnowe)
- *elementy zewnętrzne (schody, balustrady)
- *instalacja wodno-kanalizacyjna wewnątrz budynku
- *instalacja elektryczna wewnątrz budynku

Kwota wyceny „DOMU 89” z transportem na terenie Dolnego Śląska:

- | | |
|--------------------------|--------------|
| *dom z bali okrągłych | 130650,00 zł |
| *dom z bali- montaż | 7000,00 zł |
| *instalacja elektryczna | 8500,00 zł |
| *instalacja hydrauliczna | 6430,00 zł |

Łączna kwota wyceny domu: 162580,00 zł

DOM Z BALI DREWNIANYCH- GOTOWY W CAŁOŚCI:

- *Ściany zewnętrzne i wewnętrzne z bali (20cm)
- *strop(konstrukcja)
- *odeskowany dach
- *podłoga
- *sufit
- *okna (10 sztuki)
- *drzwi wejściowe (1 sztuki)
- *elementy zewnętrzne (schody, balustrady)
- *instalacja wodno-kanalizacyjna wewnątrz budynku
- *instalacja elektryczna wewnątrz budynku
- *ocieplenie podłogowe i dachowe
- *pokrycie dachowe (gont dachowy)
- *fundamenty
- *komin (4 komorowy)

Kwota wyceny „DOMU 89” z transportem na terenie Dolnego Śląska:

*dom z bali	130650,00 zł
*dom z bali drewnianych- montaż	17000,00 zł
*instalacja elektryczna	8500,00 zł
*instalacja hydrauliczna	6430,00 zł
*pokrycie dachowe	5000,00 zł
*ocieplenie	8740,00 zł
*fundament	2160,00 zł
*komin	4000,00 zł

Łączna kwota wyceny domu: 192480,00 zł

Podana cena zawiera VAT 7%, transport domu z bali drewnianych na terenie Dolnego Śląska i montaż.

Podane ceny za dodatkowe inwestycje są w przybliżeniu.