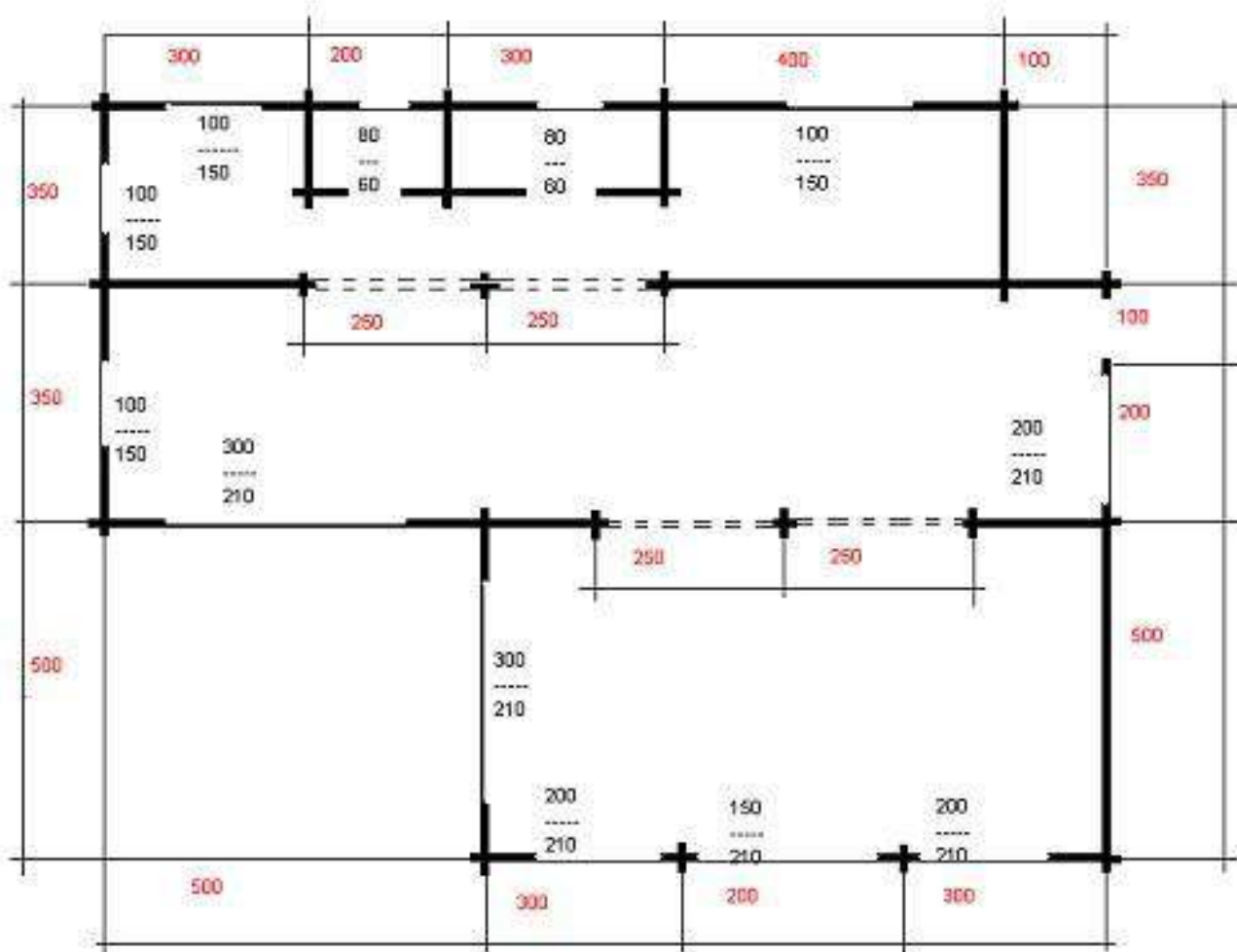


Domy z bali okrągłych- więcej ofert na stronie:

www.domyzbali.baza-firm.com



Jedno piętro użytkowe – 134,0m²

Powierzchnia użytkowa, domu z bali okrągłych, na parterze – 134,0m²

Salon – 37,5m²

Sypialnia – 10,0m², 12,5m²

Łazienka – 5,5m²

Kuchnia z jadalnią – 31,0m²

Garderoba – 8,0m²

STAN SUROWY ZAMKNIĘTY DOMU:

W skład wyceny wchodzi:

- *ściany zewnętrzne i wewnętrzne z bali okrągłych (20cm)
- *strop(konstrukcja)
- *odeskowany dach
- *podłoga
- *okna (11 sztuk-sosnowe)
- *drzwi (1 sztuka-zewnętrzne sosnowe)
- *ocieplenie podłogowe i dachowe (wata mineralna)
- *komin (czterokomorowy)
- *pokrycie dachowe (BLACHODACHÓWKA) z orynowaniem

STAN SUROWY ZAMKNIĘTY DOMU:

W skład wyceny wchodzi:

- *ściany zewnętrzne i wewnętrzne z bali okrągłych (20cm)
- *strop(konstrukcja)
- *odeskowany dach
- *podłoga
- *okna (11 sztuk-sosnowe)
- *drzwi (1 sztuka-zewnętrzne sosnowe)
- *ocieplenie podłogowe i dachowe (wata mineralna)
- *komin (czterokomorowy)
- *pokrycie dachowe (KARPIÓWKA) z orynowaniem

STAN SUROWY ZAMKNIĘTY DOMU:

W skład wyceny wchodzi:

- *ściany zewnętrzne i wewnętrzne z bali okrągłych (20cm)
- *strop(konstrukcja)
- *odeskowany dach
- *podłoga
- *okna (11 sztuk-sosnowe)
- *drzwi (1 sztuka-zewnętrzne sosnowe)
- *ocieplenie podłogowe i dachowe (wata mineralna)
- *komin (czterokomorowy)
- *pokrycie dachowe (GONT BITUMICZNY) z orynowaniem

Skuteczna reklama w internecie polskich usług
i produktów na Niemcy, Austrię i Szwajcarię

www.polen-beratung.com