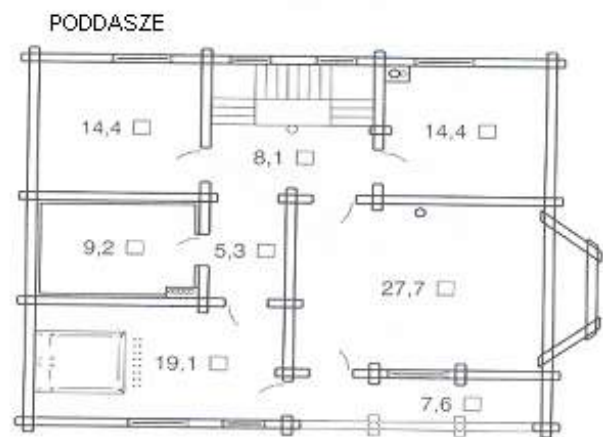
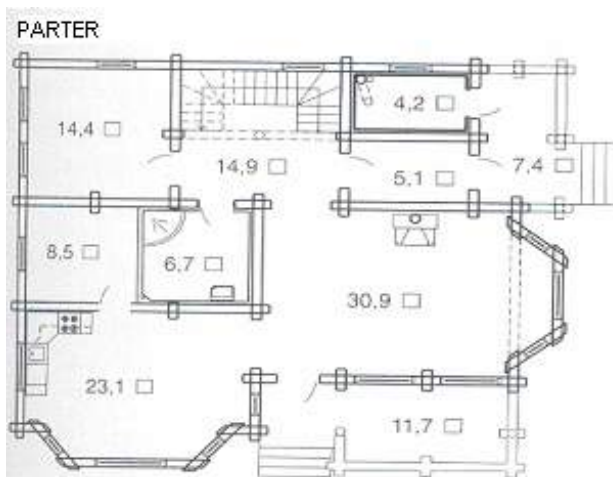


**Dom drewniany- więcej ofert na stronie:**

[www.domyzbali.baza-firm.com](http://www.domyzbali.baza-firm.com)



**Dom drewniany- Dwa piętra użytkowe – 233,0m<sup>2</sup>**

**Pow. użytkowa na parterze – 127,0m<sup>2</sup> Pow. użytkowa na poddaszu – 106,0m<sup>2</sup>**

**Salon – 30,9m<sup>2</sup> Sypialnia – 27,7m<sup>2</sup>, 19,1m<sup>2</sup>, 14,4m<sup>2</sup>, 14,4m<sup>2</sup>**

**Przedśionek – 5,1m<sup>2</sup> Hol – 8,1m<sup>2</sup>, 5,3m<sup>2</sup>**

**Kuchnia z jadalnią – 23,1m<sup>2</sup> Łazienka – 9,2m<sup>2</sup>**

**Taras – 7,4m<sup>2</sup>, 11,7m<sup>2</sup> Balkon – 7,6m<sup>2</sup>**

**Garderoba – 4,2m<sup>2</sup>**

**Sypialnia – 8,5m<sup>2</sup>**

**Łazienka – 6,7m<sup>2</sup>**

**Hol – 14,9m<sup>2</sup>**

### **DOM DREWNIANY Z BALI - STAN SUROWY ZAMKNIĘTY:**

- \*ściany zewnętrzne i wewnętrzne z bali drewnianych(20cm )
- \*strop(konstrukcja)
- \*odeskowany dach
- \*podłoga
- \*sufit
- \*okna (23 sztuki sosnowe)
- \*drzwi wejściowe (1 sztuk sosnowe)
- \*elementy zewnętrzne (taras, balkon, balustrady)
- \*pokrycie dachowe blachodachówką i orynnowanie
- \*ocieplenie dachowe

### **DOM DREWNIANY Z BALI - POD KLUCZ:**

- \*ściany zewnętrzne i wewnętrzne z bali drewnianych (20cm )
- \*strop(konstrukcja)
- \*odeskowany dach
- \*podłoga
- \*sufit
- \*okna (23 sztuk sosnowe)
- \*drzwi wejściowe (1 sztuki sosnowe)
- \*elementy zewnętrzne (schody, balustrady, taras, balkon)
- \*instalacja wodno -kanalizacyjna wewnątrz budynku
- \*instalacja elektryczna wewnątrz budynku
- \*parapety
- \*pokrycie dachowe blachodachówką i orynnowanie
- \*ocieplenie dachowe

Skuteczna reklama w internecie polskich produktów  
i usług na Niemcy, Austrię i Szwajcarię

**[www.polen-beratung.com](http://www.polen-beratung.com)**