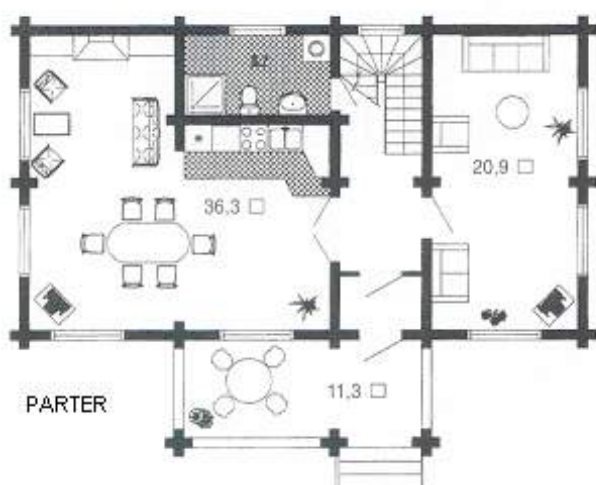


Domy z bali drewnianych- więcej ofert na stronie:

www.domyzbali.baza-firm.com



Dwa piętra użytkowe – 160m²

Pow. użytkowa na parterze – 86,2m² Pow. użytkowa na poddaszu – 73,8m²

Salon – 20,9m² Sypialnia – 20,9m², 20,9m², 16,5m²

Kuchnia z jadalnią – 36,3m² Balkon – 11,3m²

Toaleta – 8,7m² Łazienka – 8,7m²

Taras – 11,3m²

STAN SUROWY ZAMKNIĘTY:

*ściany zewnętrzne i wewnętrzne z bali (20cm)

*strop(konstrukcja)

*odeskowany dach

*podłoga

*sufit

*okna (16 sztuk sosnowe)

*drzwi wejściowe (1 sztuki sosnowe)

*elementy zewnętrzne (balustrady, tarasy)

Skuteczna reklama polskich produktów i usług w internecie w języku niemieckim

www.polen-beratung.com